

Дефектный акт
на текущий ремонт кровли здания

г. Москва

11.03.2022

Объект: кровля административного здания ФГУП «Росморпорт» расположенного по адресу: г. Москва, Ленинградское шоссе, д. 53А, корп. 2 (далее – Кровля)

Комиссия в составе:

Председателя комиссии: начальника административно-хозяйственного отдела Управления административно-хозяйственной работы Почикеева Р.А.

Членов комиссии: коменданта здания административно-хозяйственного отдела Управления административно-хозяйственной работы Уляшева П.А.; рабочего по комплексному обслуживанию и ремонту здания административно-хозяйственного отдела Управления административно-хозяйственной работы Вельмакина Г.И.

Произвела осмотр конструктивных элементов (плит кровельного покрытия, парапета, парапетного металлического фартука, водоизоляционного ковра, строения шахт Кровли и установила факт наличия следующих дефектов (повреждений, неисправностей и т.п.):

| № п/п | Перечень дефектов | Виды необходимых работ | Примечание |
|-------------------|--|---|--------------------|
| 1. Кровля здания. | | | |
| 1. | Заплатки пробоин водоизоляционного слоя | Произвести заливку перепадов раствором соответствующей марки по технологии с герметизацией всех примыканий | Фото №№ 1, 2 |
| 2. | Трещины и отслоения в местах примыкания водоизоляционного слоя к выступающим конструкциям | Провести герметизацию всех примыканий выступающих элементов кровли с заливкой примыканий | Фото №№ 3, 4, 5, 6 |
| 3. | Множественные вздутия кровельного покрытия по всей площади кровли, отслаивание от нижних слоев и плит перекрытий | Провести полную замену мягкого кровельного покрытия, для устранения неровностей и выбоин произвести заливку раствором соответствующей марки по технологии | Фото №№ 7, 8, 9 |
| 4. | Локальные разрушения защитного слоя | Провести полную замену кровельного покрытия | Фото № 10 |
| 5. | Скопление снежных масс, образование наледи вблизи ливнеотоков, сгиб свесов | Демонтировать старые свесы, установить новые ливневые лотки, воронки и водосточные трубы, установить греющий кабель зигзагом по краю кровли, в водосточных воронках, лотках и трубах. | Фото №№ 11, 12, 13 |

Фото № 1



Фото № 2



Фото № 3

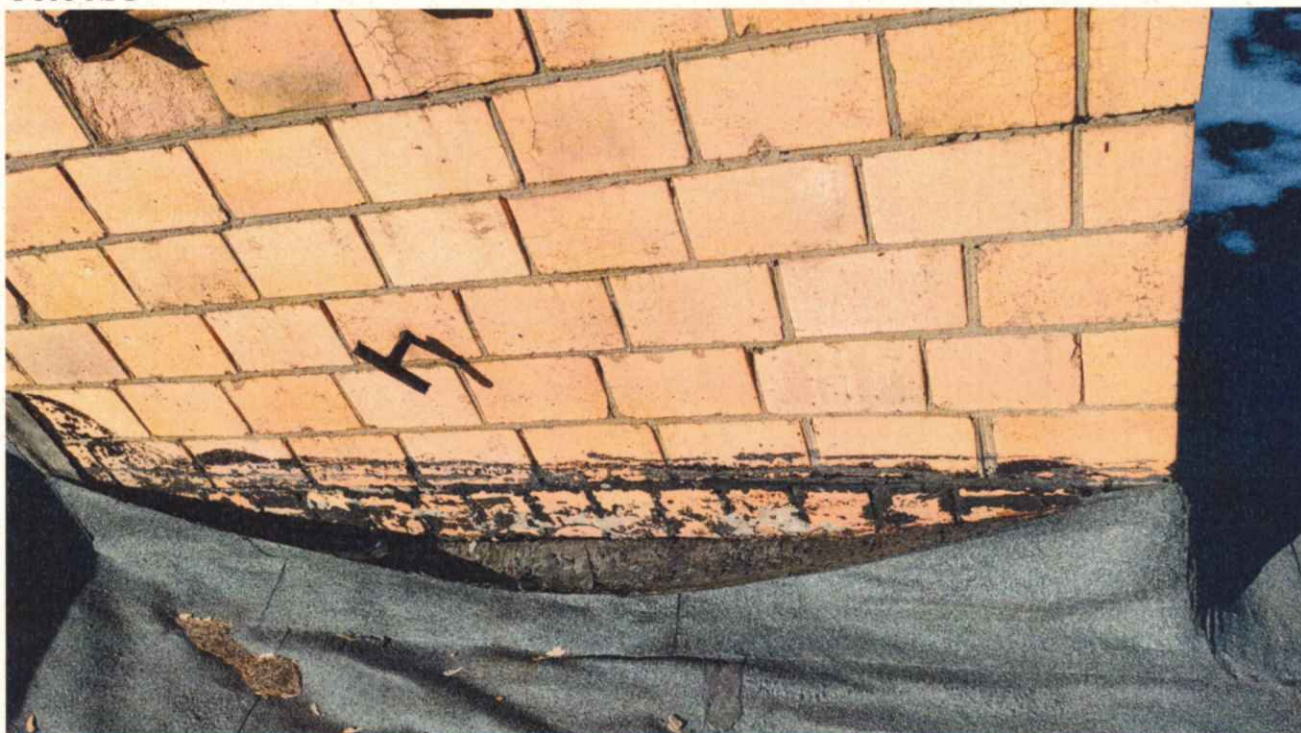


Фото № 4



Фото № 5



Фото № 6



Фото № 7



Фото № 8

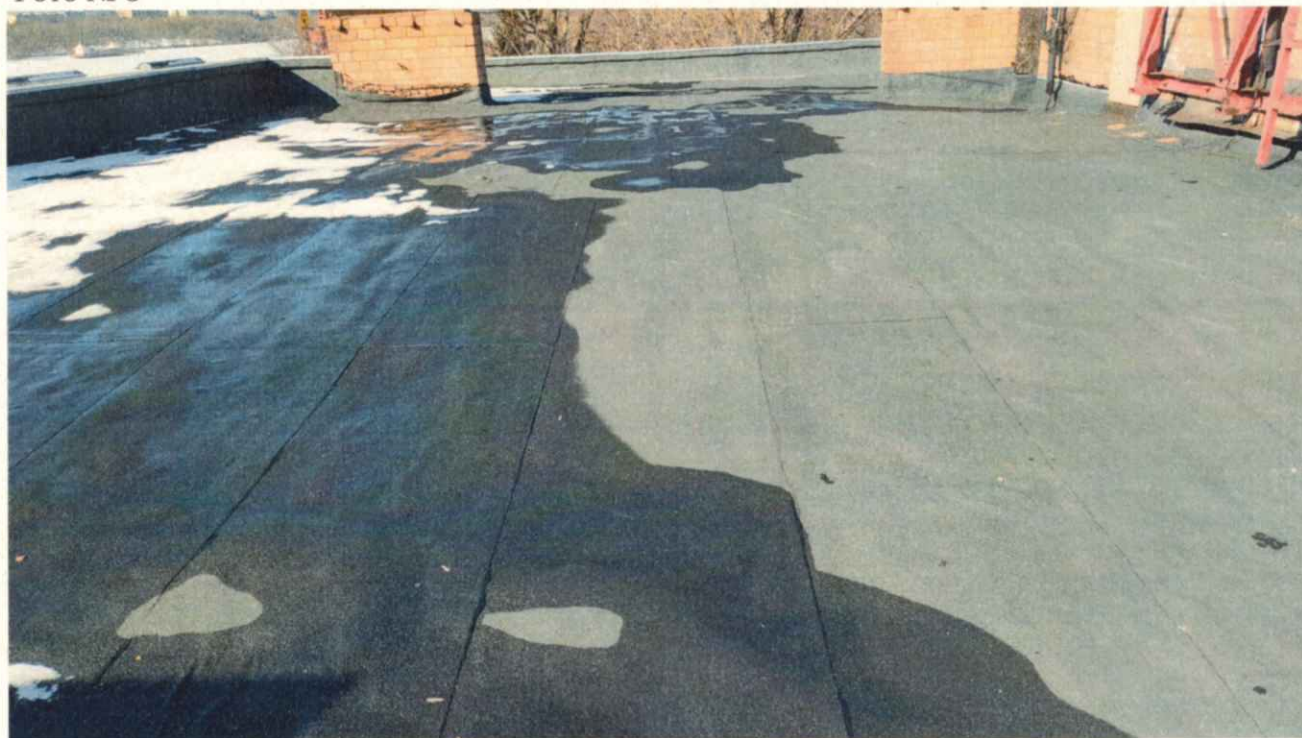


Фото № 9



Фото № 10



Фото№ 11



Фото№ 12



Фото № 13



Вывод: Техническое состояние конструкций Кровли ограничено работоспособное, необходимо проведение ремонта мягкого кровельного покрытия и устранением выявленных замечаний.

Председатель комиссии:

Р.А. Почикеев

Члены комиссии

П.А Уляшев

Члены комиссии

Г.И. Вельмакин